

# RECOMMANDATION AGENCE

CRÉER DES OUTILS QUI FONT SENS...

« L'humain » est au cœur de vos préoccupations.  
La **construction de territoires relationnels** autour de centres d'intérêts communs.  
Les rapports entre les institutions et les citoyens changent à l'ère du tout numérique.

Plus impliqués, **les citoyens deviennent des acteurs et des vecteurs de communication.**

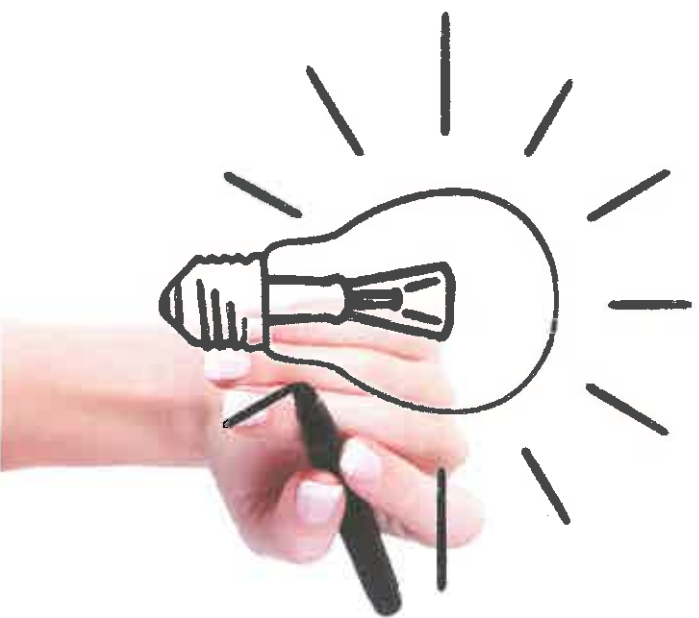
D'où l'intérêt de leur laisser se réapproprier leur ville.

Cela implique la mise en place d'**outils spécifiques**, particulièrement usités et appréciés de ce type de public.

Il vous faut **créer du sens, une expérience collective, impliquer les citoyens** dans un projet social, impulser de **nouvelles initiatives citoyennes, interagir efficacement avec vos citoyens...**

Pour cela, il vous faut élaborer une stratégie de communication. Définir des concepts de communication originaux et impactants. **Créer des opérations visibles et génératrices d'image.**

Innover, tel est notre objectif.



# SUPPORTS PRECONISES

## BASÉS SUR UNE STRATEGIE EDITORIALE ATTRACTIVE ET CAPITALISANT SUR LA VIRALITÉ

### LE SITE INTERNET

Le support incontournable qui doit venir s'inscrire dans une stratégie globale pensée avant tout simplifier les usages des différentes cibles.

### LE TEASING

L'outil indispensable pour créer le buzz, susciter l'intérêt des internautes, de la presse...

### LE COMMUNIQUE DE PRESSE

Pour annoncer le lancement du nouveau site Internet & générer des retombées média

### L'EMAILING

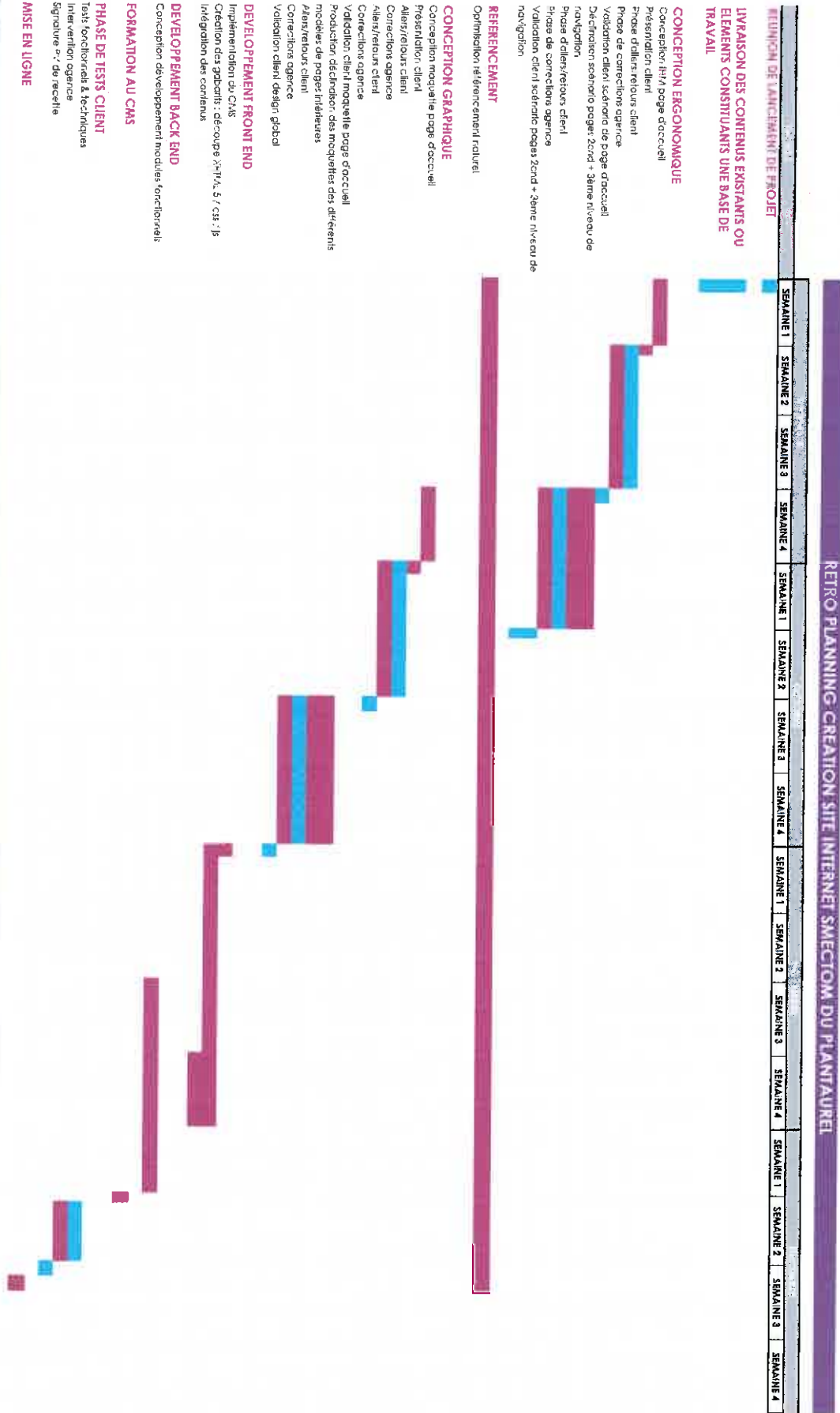
Pour relayer une newsletter, de nouveaux projets, un événement...

### LES RESEAUX SOCIAUX

Avec une animation bien pensée et un road book des actions à mener.

# PLANNING DE REALISATION

# PLANNING (également fourni en annexe)



POURQUOI CHOISIR  
L'AGENCE OREALYS ?

# PARCE QUE NOUS CONNAISSONS BIEN VOS PROBLEMATIQUES & AVONS BEAUCOUP DE REFERENCES DE COLLECTIVITES



NEULLY-SUR-SEINE



Ville d'  
ANTONY



Mauguio Camon



Tout pousse à réussir

Et bien d'autres...

proposition  
COMMERCIALE

AGENCE  
OREALYS

## **ON AIME CE QUE L'ON FAIT !**

Parce que nous ne faisons que du sur-mesure pour nos clients.  
PAS DE TEMPLATES tout prêt...

Pour se différencier, il faut faire preuve de créativité tant au niveau visuel qu'éditorial.



# QUELQUES EXEMPLES...



Si ce message ne s'affiche pas correctement, cliquer ici



A woman with blonde hair and glasses, wearing a black and white patterned vest over a white shirt, is looking towards the camera. A small red tag with white text "...OU PAS" is pinned to her vest. To her right, a ginger and white cat is looking up at her.

**CETTE ANNÉE,  
VOTRE ASSISTANTE SENT  
QU'ELLE A UNE SUPER IDÉE  
POUR VOTRE CARTE DE VOEUX !**

**orealys**  
AGENCE COMMUNICATION

*Orealys, l'agence qui peut sauver  
votre communication de fin d'année !*

*Appelez-nous !*



[orealys.com](http://orealys.com)

27 avenue Mercure 31130 Quint-Fonsegrives  
Tél : 05 62 16 64 74 - [info@orealys.com](mailto:info@orealys.com)

*Sinon, ça toujours l'idée du claton ...*

*Si par pure méchanceté nous déserez, ne plus recevoir notre emailing c'est par là.*

CHEZ NOUS AUSSI,  
NOTRE ÉQUIPE MOUILLE  
LE MAILLOT POUR  
VOUS SATISFAIRE



FAURIE  
7000

AU PROCHAIN FEU,  
LUCIE AURA ENFIN  
UNE BONNE RAISON  
DE CHANGER DE VOITURE...



FAURIE  
7000



LA HAUTEUR SOUS PLAFOND,  
C'EST IMPORTANT!  
**MADAME IMMO**  
AVAIT RAISON!



RENTRE MON CANAPÉ KING SIZE,  
C'EST IMPORTANT!  
**MADAME IMMO**  
AVAIT RAISON!



UNE BONNE EXPOSITION,  
C'EST IMPORTANT!  
**MADAME IMMO**  
AVAIT RAISON!



UNE BONNE ISOLATION,  
C'EST IMPORTANT!  
**MADAME IMMO**  
AVAIT RAISON!





SECOUE-TOI  
LA GRAPE !

...



PRENDS PAS  
LE MELON !

...



RAMÈNE TA FRAISE  
MA PETITE POMME D'AMOUR...



TU VAS AVOIR  
DES PÉPINS !

...





**DIGITAL**  
SITE INTERNET  
E-COMMERCE  
APPLICATION  
ANIMATION  
VIDÉO

**PRINT**  
LOGO  
IDENTITÉ GRAPHIQUE  
SUPPORTS DE COMMUNICATION

**MARKETING**  
EMAILING  
COMMUNITY MANAGEMENT  
RELATION PRESSE  
ÉVÉNEMENTIEL

**LA COMMUNICATION  
C'EST PAS UN BOULOT  
D'AMATEUR**

**HABILEZ  
VOTRE MARQUE CHEZ  
UN PROFESSIONNEL**

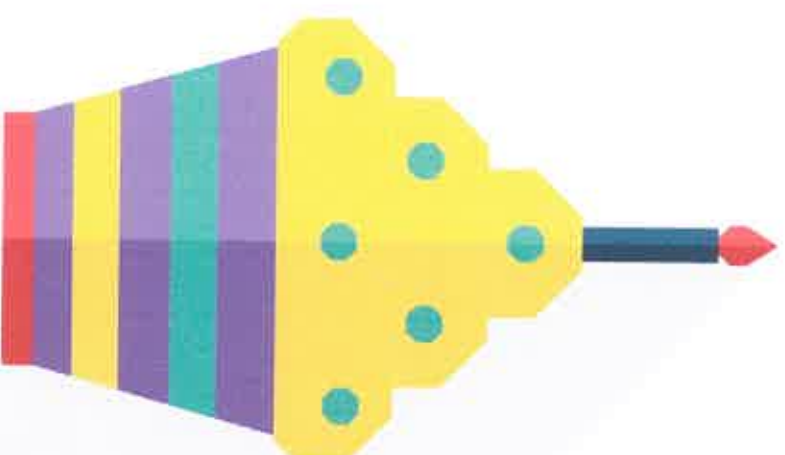
**orealy's**  
AGENCE DE COMMUNICATION

DIGITAL  
PRINT  
MARKETING

**OREALYS**  
27 AVENUE MERCURE  
31130 QUINT-FONSEGNES  
TEL : 05 62 16 64 74  
[WWW.OREALYS.COM](http://WWW.OREALYS.COM)

# 17 PRINTEMPS...

ET TOUJOURS AUSSI FRINGANT !



L'expérience quand même c'est important !



**DE  
L'HUMOUR**

Si si !

EQUIPE DEDIEE  
A LA REALISATION  
DE VOTRE PROJET



# CELINE

## Chef de projet

Accompagner le client depuis la rédaction du cahier des charges jusqu'à la mise en place de sa campagne online, telle est la mission de la chef de projet qui jongle entre planning, budget, management d'équipe, production & contrôle qualité. Elle est partout, tout le temps...

### EXPERTISE

Conception de stratégies digitales, gestion de projet & suivi de clientèle, développement commercial.

### SIGNES PARTICULIERS

Adore le shopping, le Montbazillac et les boutiques anglaises

// Surkiffe son fils

// Sait faire plein de choses à la fois

// Suit l'équipe de près... sa question préférée « Tu es sûr qu'il ? », la réponse préférée de la prod : « Sur ma chaise »

// Arrive à caser le mot « funky » dans presque toutes ses phrases... et « lol » dans presque tous ses mails...

// Tente en vain de convaincre Olivier d'installer l'agence à Bora Bora





# ROZENN

## Directrice Artistique

Créer l'identité d'une marque, l'habiller, identifier sa couleur, sa tonalité, c'est la mission du DA qui détermine le discours visuel du client, sa narration.

### EXPERTISE

Direction artistique, design graphique, identité visuelle, illustration

### SIGNES PARTICULIERS

- // Grande amatrice d'arts & d'architecture
- // Adore les randonnées
- // Hyper ponctuelle et hyper matinale (surtout l'après-midi)
- // Perfectionniste sauf pour son bureau
- // Ne sait jamais quoi faire avec ses cheveux
- // Grande spécialiste de l'anecdote style, j'ai la belle-sœur d'un ami dont le cousin de son père a...

# OLIVIER

*Directeur Artistique & fondateur  
associé*

*Il est le chef d'orchestre qui va trouver l'harmonie entre les désirs du client et les élans créatifs des graphistes. Polyvalent, cultivé, réfléchi, c'est lui qui détermine le ton, le discours visuel du projet.*

## EXPERTISE

*Gestion d'agence, stratégie & développement commercial, direction artistique, design graphique*

## SIGNES PARTICULIERS

- // Addict des sports méca & d'architecture contemporaine*
- // Aime la déco & le mobilier design, minimalist, faut que rien ne dépasse...*
- // N'entreprend que par passion*
- // Ne travaille qu'avec un fond sonore de BO de films*
- // A la main verte plus que quiconque à l'agence*
- // Cinéphile aguerrri*
- // Voit grand... tout le temps...*





# ANTOINE

Webdesigner / graphiste

Dessiner, modéliser, animer des éléments graphiques, composer une interface, concevoir une ergonomie, plonger l'utilisateur dans une ambiance visuelle... L'infographiste est là pour traduire l'ADN du client en langage visuel en répondant aux contraintes du support et en maximisant l'expérience utilisateur.

## EXPERTISE

Identité visuelle, illustration, design d'interface, Motion design, 3D

## SIGNES PARTICULIERS

- // Adore produire du concept et pildrer pendant les briefs jusqu'à épuisement
- // Macho tendance réac-patriarcale
- // ...mais fait la vaisselle et le ménage
- // Peaufine, peaufine, peaufine... et recommence tout
- // Hyper cultivé
- // Pratique l'humour trash (dès 9h, c'est un peu tôt)
- // Ufo-politologue tendance groupuscule new-age
- // Kiffe la vie en secret



# THIBAUT

Directeur technique & fondateur  
associé

Il détermine les moyens technologiques nécessaires à la réalisation de chaque projet. Nourri par une veille technologique quotidienne, animé par la recherche et le développement, il anticipe les innovations qui permettront de créer les projets de demain.

## EXPERTISE

Base de données, système client-serveur, conception / développement & suivi de projets techniques complexes, contrôle qualité

## SIGNES PARTICULIERS

- // Adore la photo, les dinosaures et les sushis
- // Est zen... cool... pas de stress... imperturbable...
- sauv quand le livreur de sushis oublie les sauces sucrées
- // Lit (et comprend !) des ouvrages de physique ou de génétique des populations ( ?! )
- // Quand il a une idée, c'est du lourd



# LAURIE-ANNE

Intégratrice front-end

En véritable hybride, le développeur front-end traduit à travers différents langages et techniques les créations graphiques imposées par les créa. Il maîtrise donc à la fois les outils de création, la programmation pure et les contraintes des différents supports.

## EXPERTISE

Outils de gestion de contenu web, frameworks css & javascript, plateformes de développement web, outils d'éditeurs d'images, référencement, accessibilité

## SIGNIS PARTICULIERS

- // Adore les chats (en photos), les films d'horreur et les vacances hors saison dans des pays chauds (en Europe)
- // D'apparence zen... d'apparence juste !!!
- // Elle a un groupe de rock (ça claque)
- // Ne rate jamais sa pause thé du vendredi après-midi
- // Parle le « Flavie » mieux que personne





# METHODOLOGIE DE CONDUITE DE PROJET

## PILOTAGE PROJET

**AVANT TOUTE CHOSE, SERA CONSTITUE LE COMITE DE PILOTAGE DU PROJET.**

**Votre chef de projet, CELINE PIETRI** sera votre interlocutrice privilégiée au sein de l'agence.

Elle sera chargée de vous accompagner et de mettre en place des outils et des méthodes éprouvés pour analyser, définir, gérer & piloter vos projets.

### **Le Comité de Pilotage qui aura pour rôle :**

- > la prise de décisions stratégiques sur le projet
- > l'arbitrage durant le déroulement du projet
- > la validation des jalons pour chaque phase du projet
- > le contrôle du respect des objectifs

**Le Comité de Pilotage sera constitué par vos soins.**



### **L'Assistant à Maîtrise d'Ouvrage qui aura pour rôle :**

- > Diffusion des orientations et décisions du Comité de pilotage
- > Suivi et coordination / déroulement des travaux
- > Evaluation des charges de réalisation des différentes phases et étapes confiées
- > Proposition de moyens de toute nature nécessaires à la réalisation de la prestation, acquisition et mise en oeuvre
- > Gestion de suivi de l'activité des ressources affectées au projet
- > Rédaction des livrables

### **Votre chef de projet aura pour rôle d'assister le responsable de projet dans ses actions d'animation, de mobilisation et d'organisation.**

Le responsable projet s'impliquant davantage sur les nécessités stratégiques, votre chef de projet s'engagera dans une prise en charge des aspects de conseil, techniques et méthodologiques.

### **L'Assistance à Maîtrise d'Ouvrage sera assurée par l'agence Oréalys.**

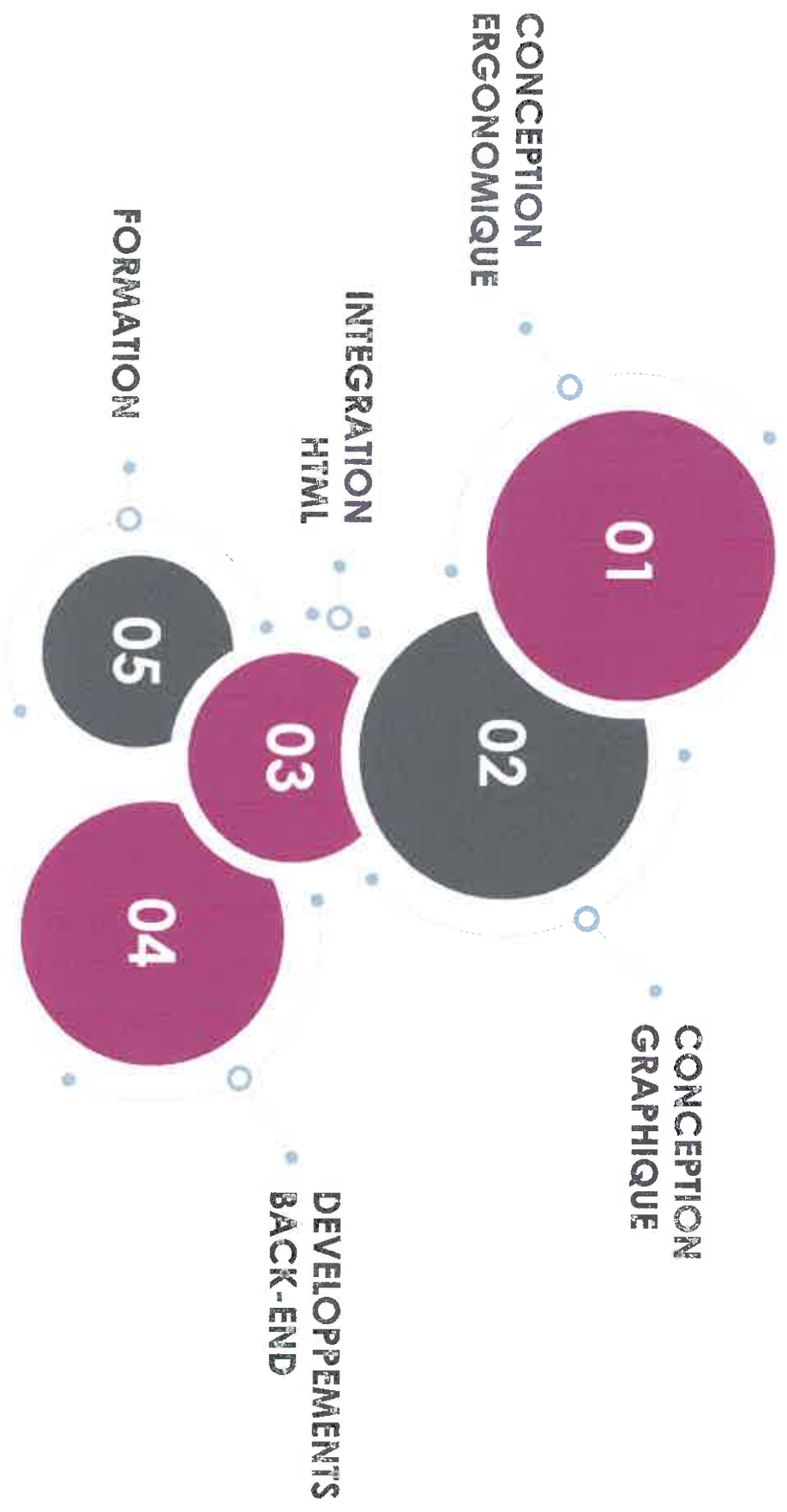
### **L'Equipe de production qui aura pour rôle :**

- > Conception et réalisation de l'interface graphique + intégration XHTML

### **L'Equipe de production sera constituée par Oréalys.**

# METHODOLOGIE

LE DESIGN EST UN PROCESSUS PAR LEQUEL LE BRIEF SE TRANSFORME EN PRODUIT FINI  
ET EN UNE SOLUTION GRAPHIQUE PERTINENTE.



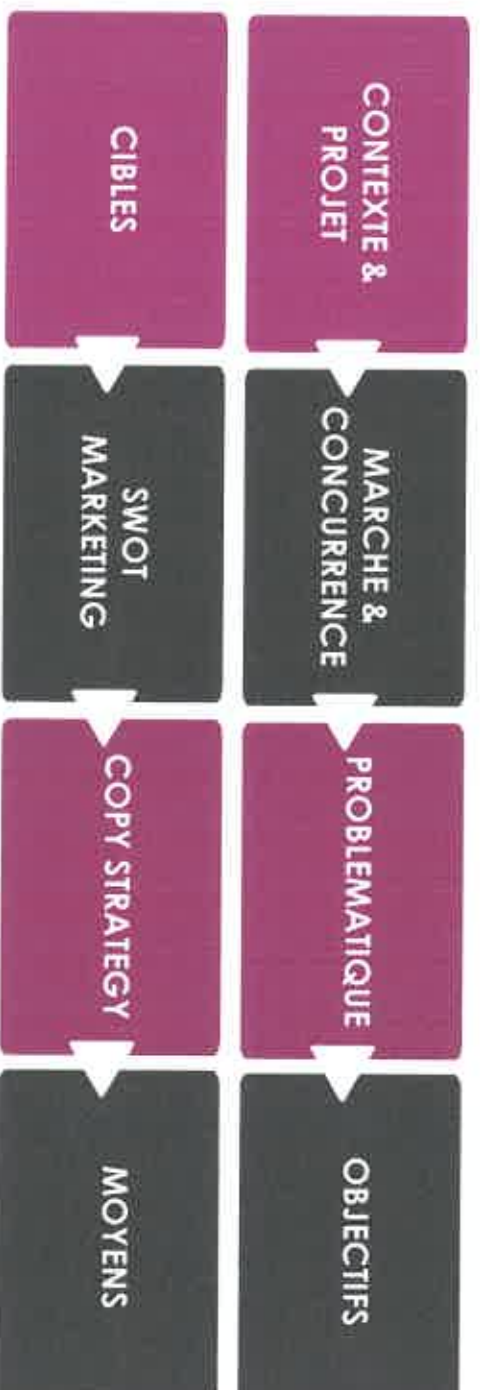
# 1. ETAT DES LIEUX

COMPRENDRE AVANT D'ENTREPRENDRE...

## 1ÈRE ÉTAPE : la rédaction de l'**ETAT DES LIEUX**.

Cette étape consiste à définir le challenge à relever (vos objectifs de communication) ainsi que vos cibles et vos contraintes.

Une compréhension précise de ce challenge et de ses contraintes permet le développement de solutions appropriées.



# CONCEPTION ERGONOMIQUE

## Phase de diagnostic

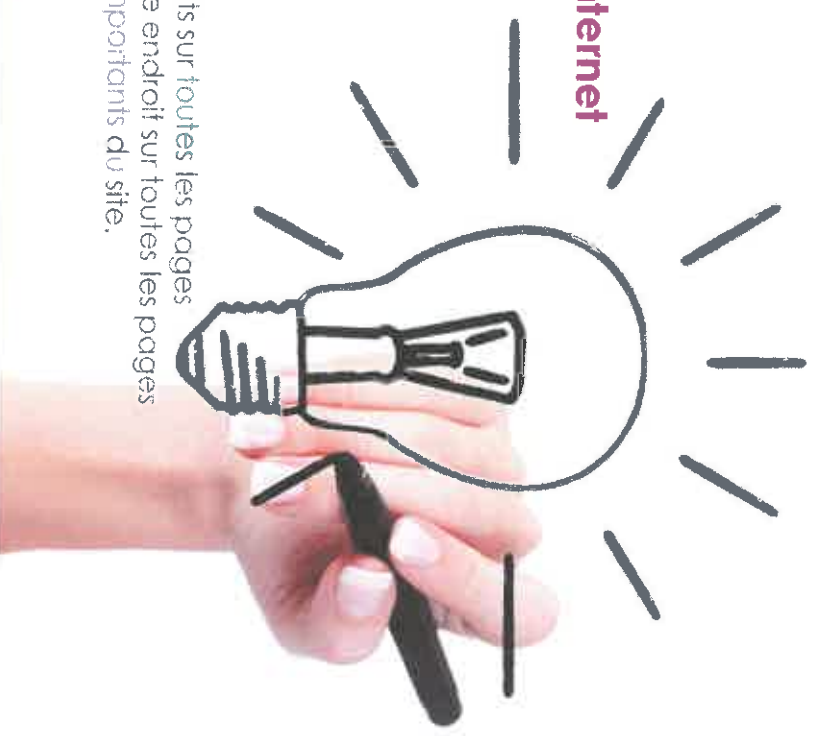
- > Analyse de l'existant, des besoins, attentes et objectifs, analyse concurrentielle
- > Organisation des contenus et des fonctionnalités
- > Définition de l'intitulé des rubriques
- > Définition d'un système de navigation
- > Prise en compte des flux d'informations

## Conception de l'Interface Homme-Machine (IHM), scénario de navigation de votre site Internet

- > Hiérarchisation de l'information
- > Structuration des éléments
- > Optimisation de l'ergonomie

## Les règles d'or de l'ergonomie

- > Simplicité du système de navigation
- > Pas plus de 4 niveaux de navigations
- > Arborescence équilibrée pour un accès simplifié à l'information
- > Utilisation des libellés de liens compréhensibles
- > Moteur de recherche présent + fil d'ariane + plan du site présents sur toutes les pages
- > Menu identifiable clairement dès la page d'accueil et au même endroit sur toutes les pages
- > Donner un accès dès la page d'accueil aux éléments les plus importants du site.



## EX. DE SCENARIOS DE NAVIGATION



VOUS ÊTES

ÉTUDIANT

PROFESSEUR

ADMINISTRATEUR

ALUMNI

LOGO

RECHERCHER

UNIVERSITÉ

RECHERCHER

RECHERCHER

RECHERCHER

RECHERCHER

SUJETS CORPORAUX

1 2 3 4 5 6 7 8 9 10 11 12 13 14 15 16 17 18 19 20 21 22 23 24 25 26 27 28 29 30 31 32 33 34 35 36 37 38 39 40 41 42 43 44 45 46 47 48 49 50 51 52 53 54 55 56 57 58 59 60 61 62 63 64 65 66 67 68 69 70 71 72 73 74 75 76 77 78 79 80 81 82 83 84 85 86 87 88 89 90 91 92 93 94 95 96 97 98 99 100

À LA UNE

TOUTES LES ACTUALITÉS

LA CULTE DE LA UNE

LA CULTE DE LA UNE

LA CULTE DE LA UNE

LA CULTE DE LA UNE

LA CULTE DE LA UNE

LA CULTE DE LA UNE



COMMUNICATION  
L'Université Fédérale de Toulouse  
Midi-Pyrénées lance le 5 mai 2015 son  
nouveau magazine scientifique  
"Explorateur"

COMPTABILITÉ  
Le diplôme de comptabilité et  
de gestion (DCG) devient  
accessible en alternance

64  
L'Université Fédérale de Toulouse  
Midi-Pyrénées lance le 5 mai 2015 son  
nouveau magazine scientifique  
"Explorateur"

COMPTABILITÉ  
Le diplôme de comptabilité et  
de gestion (DCG) devient  
accessible en alternance

POUR QUELLE  
FORMATION  
ÊTES-VOUS FAIT ?

Le premier semestre de la formation est commun à tous les étudiants. Le deuxième semestre est consacré à la spécialisation dans une des cinq filières de la formation.

TYPE DE FORMATION

INITIAL

SECTION D'ACTIVITÉ

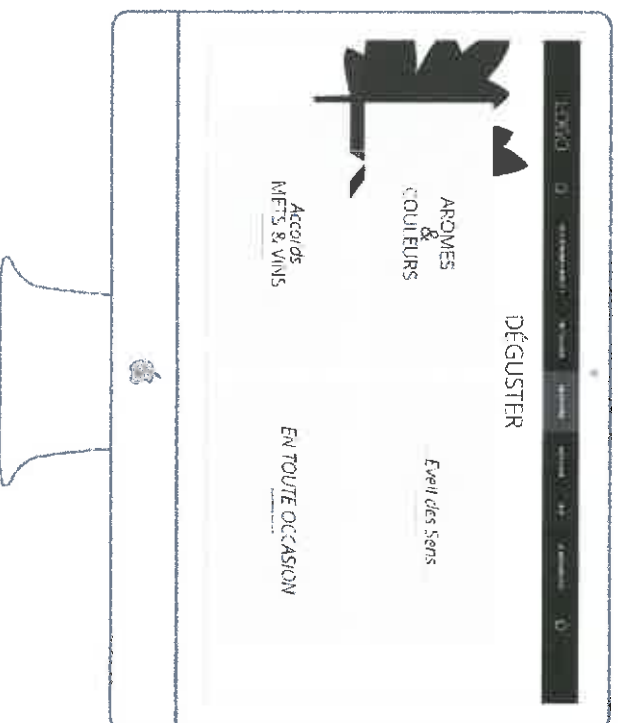
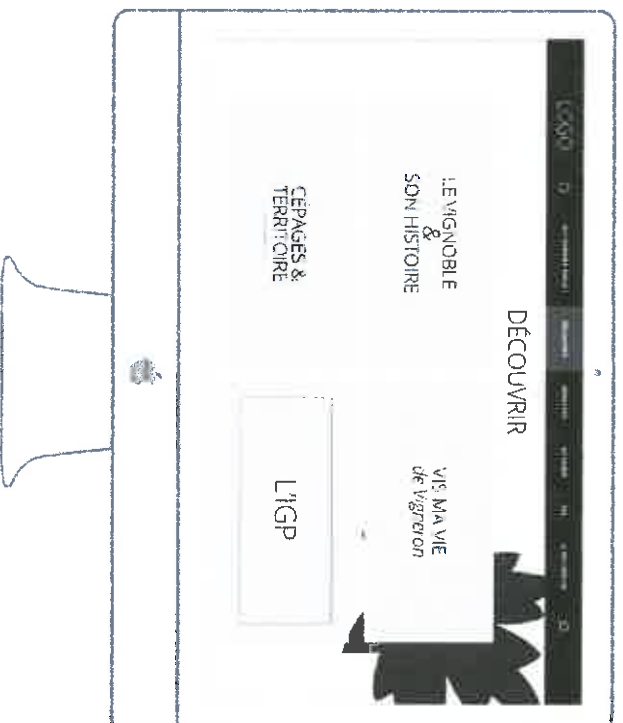
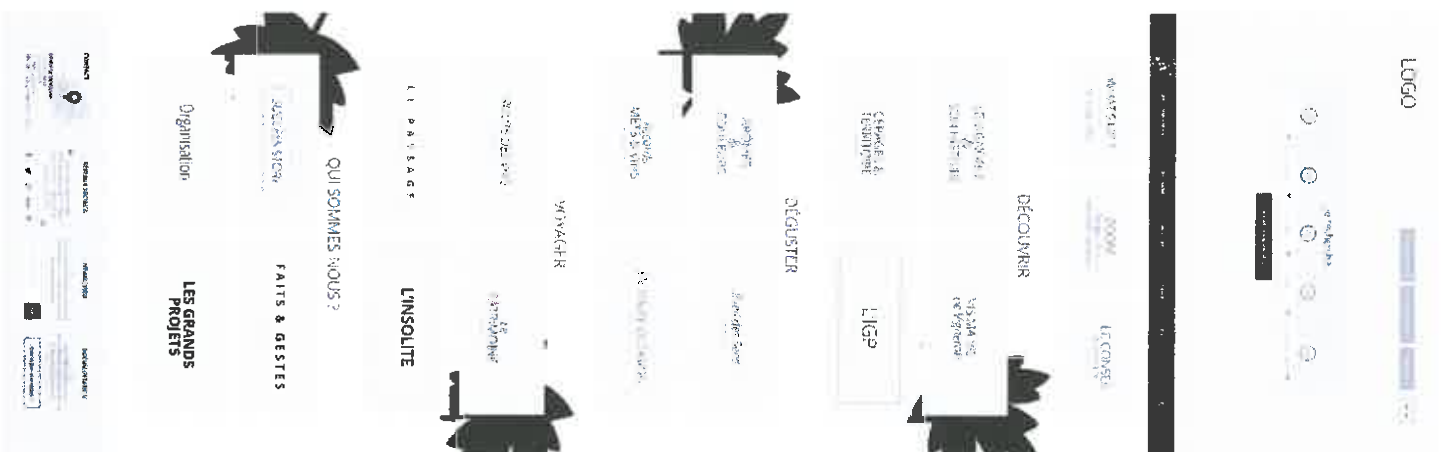
NEWSLETTER

Quel type de formation souhaitez-vous suivre ?

SUIVEZ-NOUS

Recevez nos actualités et nos conseils par email.

- Newsletter
- Université de Lausanne
- Université de Fribourg
- Université de Genève
- Université de Neuchâtel
- Université de Vaud





PARC  
NATUREL  
RÉGIONAL  
PYRÉNÉES  
ARIÉGEOISES



## PARC NATUREL RÉGIONAL PYRÉNÉES ARIÉGEOISES

# *Une autre vie s'invente ici !*



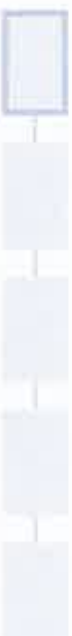
### ACTUS



CATEGORIE SEPTEMBRE 2016

Lorem ipsum dolor sit amet, consectetur adipiscing elit.

Lorem ipsum dolor sit amet, consectetur adipiscing elit. Duis ligula et aliquet. Aliquam imperdiet ligula... **LIRE LA SUITE**



Parc Naturel Régional Pyrénées Ariégeoises  
Espace d'accueil : 100000 m²

Tel : 05 61 77 77 77 - Fax : 05 61 77 77 77  
www.parc-naturel-pyrenees-ariegeoises.fr









LE PARC  
PRATIQUE

LES ACTUS  
DU PARC

## LES ACTEURS DU PARC

RECHERCHER  
DANS LE PARC

- ✓ VESTIR
- ✓ SE DÉPLACER
- ✓ HÉBERGER
- ✓ S'AMUSER
- ✓ PRODUIRE
- ✓ VÉRIFIER
- ✓ BOIRE

LE PARC  
EN VIDEOS

**NO5  
PUBLICATIONS**

Catupofit  
Lorem ipsum dolor sit  
amet consectetur  
adipiscing elit.

## RESULTS AND DISCUSSION

27 QUESTIONS CONNECTED

1. *Chlorophyll a* (Chl *a*)

2. *Chlorophyll b* (Chl *b*)

3. *Carotenoids* (Car)

4. *Xanthophylls* (Xan)

5. *Lutein* (Lut)

6. *Violaxanthin* (Vio)

7. *Zeaxanthin* (Zea)

8. *Antheraxanthin* (Anx)

9. *Peridinin* (Per)

10. *Diadinoxanthin* (Dio)

11. *Diatoxanthin* (DioX)

12. *Peridinin* (Per)

13. *Diadinoxanthin* (Dio)

14. *Diatoxanthin* (DioX)

15. *Peridinin* (Per)

16. *Diadinoxanthin* (Dio)

17. *Diatoxanthin* (DioX)

18. *Peridinin* (Per)

19. *Diadinoxanthin* (Dio)

20. *Diatoxanthin* (DioX)

21. *Peridinin* (Per)

22. *Diadinoxanthin* (Dio)

23. *Diatoxanthin* (DioX)

24. *Peridinin* (Per)

25. *Diadinoxanthin* (Dio)

26. *Diatoxanthin* (DioX)

27. *Peridinin* (Per)

28. *Diadinoxanthin* (Dio)

29. *Diatoxanthin* (DioX)

30. *Peridinin* (Per)

31. *Diadinoxanthin* (Dio)

32. *Diatoxanthin* (DioX)

33. *Peridinin* (Per)

34. *Diadinoxanthin* (Dio)

35. *Diatoxanthin* (DioX)

36. *Peridinin* (Per)

37. *Diadinoxanthin* (Dio)

38. *Diatoxanthin* (DioX)

39. *Peridinin* (Per)

40. *Diadinoxanthin* (Dio)

41. *Diatoxanthin* (DioX)

42. *Peridinin* (Per)

43. *Diadinoxanthin* (Dio)

44. *Diatoxanthin* (DioX)

45. *Peridinin* (Per)

46. *Diadinoxanthin* (Dio)

47. *Diatoxanthin* (DioX)

48. *Peridinin* (Per)

49. *Diadinoxanthin* (Dio)

50. *Diatoxanthin* (DioX)

51. *Peridinin* (Per)

52. *Diadinoxanthin* (Dio)

53. *Diatoxanthin* (DioX)

54. *Peridinin* (Per)

55. *Diadinoxanthin* (Dio)

56. *Diatoxanthin* (DioX)

57. *Peridinin* (Per)

58. *Diadinoxanthin* (Dio)

59. *Diatoxanthin* (DioX)

60. *Peridinin* (Per)

61. *Diadinoxanthin* (Dio)

62. *Diatoxanthin* (DioX)

63. *Peridinin* (Per)

64. *Diadinoxanthin* (Dio)

65. *Diatoxanthin* (DioX)

66. *Peridinin* (Per)

67. *Diadinoxanthin* (Dio)

68. *Diatoxanthin* (DioX)

69. *Peridinin* (Per)

70. *Diadinoxanthin* (Dio)

71. *Diatoxanthin* (DioX)

72. *Peridinin* (Per)

73. *Diadinoxanthin* (Dio)

74. *Diatoxanthin* (DioX)

75. *Peridinin* (Per)

76. *Diadinoxanthin* (Dio)

77. *Diatoxanthin* (DioX)

78. *Peridinin* (Per)

79. *Diadinoxanthin* (Dio)

80. *Diatoxanthin* (DioX)

81. *Peridinin* (Per)

82. *Diadinoxanthin* (Dio)

83. *Diatoxanthin* (DioX)

84. *Peridinin* (Per)

85. *Diadinoxanthin* (Dio)

86. *Diatoxanthin* (DioX)

87. *Peridinin* (Per)

88. *Diadinoxanthin* (Dio)

89. *Diatoxanthin* (DioX)

90. *Peridinin* (Per)

91. *Diadinoxanthin* (Dio)

92. *Diatoxanthin* (DioX)

93. *Peridinin* (Per)

94. *Diadinoxanthin* (Dio)

95. *Diatoxanthin* (DioX)

96. *Peridinin* (Per)

97. *Diadinoxanthin* (Dio)

98. *Diatoxanthin* (DioX)

99. *Peridinin* (Per)

100. *Diadinoxanthin* (Dio)

101. *Diatoxanthin* (DioX)

102. *Peridinin* (Per)

103. *Diadinoxanthin* (Dio)

104. *Diatoxanthin* (DioX)

105. *Peridinin* (Per)

106. *Diadinoxanthin* (Dio)

107. *Diatoxanthin* (DioX)

108. *Peridinin* (Per)

109. *Diadinoxanthin* (Dio)

110. *Diatoxanthin* (DioX)

111. *Peridinin* (Per)

112. *Diadinoxanthin* (Dio)

113. *Diatoxanthin* (DioX)

114. *Peridinin* (Per)

115. *Diadinoxanthin* (Dio)

116. *Diatoxanthin* (DioX)

117. *Peridinin* (Per)

118. *Diadinoxanthin* (Dio)

119. *Diatoxanthin* (DioX)

120. *Peridinin* (Per)

121. *Diadinoxanthin* (Dio)

122. *Diatoxanthin* (DioX)

123. *Peridinin* (Per)

124. *Diadinoxanthin* (Dio)

125. *Diatoxanthin* (DioX)

126. *Peridinin* (Per)

127. *Diadinoxanthin* (Dio)

128. *Diatoxanthin* (DioX)

129. *Peridinin* (Per)

130. *Diadinoxanthin* (Dio)

131. *Diatoxanthin* (DioX)

132. *Peridinin* (Per)

133. *Diadinoxanthin* (Dio)

134. *Diatoxanthin* (DioX)

135. *Peridinin* (Per)

136. *Diadinoxanthin* (Dio)

137. *Diatoxanthin* (DioX)

138. *Peridinin* (Per)

139. *Diadinoxanthin* (Dio)

140. *Diatoxanthin* (DioX)

141. *Peridinin* (Per)

142. *Diadinoxanthin* (Dio)

143. *Diatoxanthin* (DioX)

144. *Peridinin* (Per)

145. *Diadinoxanthin* (Dio)

146. *Diatoxanthin* (DioX)

147. *Peridinin* (Per)

148. *Diadinoxanthin* (Dio)

149. *Diatoxanthin* (DioX)

150. *Peridinin* (Per)

151. *Diadinoxanthin* (Dio)

152. *Diatoxanthin* (DioX)

153. *Peridinin* (Per)

154. *Diadinoxanthin* (Dio)

155. *Diatoxanthin* (DioX)

156. *Peridinin* (Per)

157. *Diadinoxanthin* (Dio)

158. *Diatoxanthin* (DioX)

159. *Peridinin* (Per)

160. *Diadinoxanthin* (Dio)

161. *Diatoxanthin* (DioX)

162. *Peridinin* (Per)

163. *Diadinoxanthin* (Dio)

164. *Diatoxanthin* (DioX)

165. *Peridinin* (Per)

166. *Diadinoxanthin* (Dio)

167. *Diatoxanthin* (DioX)

168. *Peridinin* (Per)

169. *Diadinoxanthin* (Dio)

170. *Diatoxanthin* (DioX)

171. *Peridinin* (Per)

172. *Diadinoxanthin* (Dio)

173. *Diatoxanthin* (DioX)

174. *Peridinin* (Per)

175. *Diadinoxanthin* (Dio)

176. *Diatoxanthin* (DioX)

177. *Peridinin* (Per)

178. *Diadinoxanthin* (Dio)

179. *Diatoxanthin* (DioX)

180. *Peridinin* (Per)

181. *Diadinoxanthin* (Dio)

182. *Diatoxanthin* (DioX)

183. *Peridinin* (Per)

184. *Diadinoxanthin* (Dio)

185. *Diatoxanthin* (DioX)

186. *Peridinin* (Per)

187. *Diadinoxanthin* (Dio)

188. *Diatoxanthin* (DioX)

PAFMS:ETH

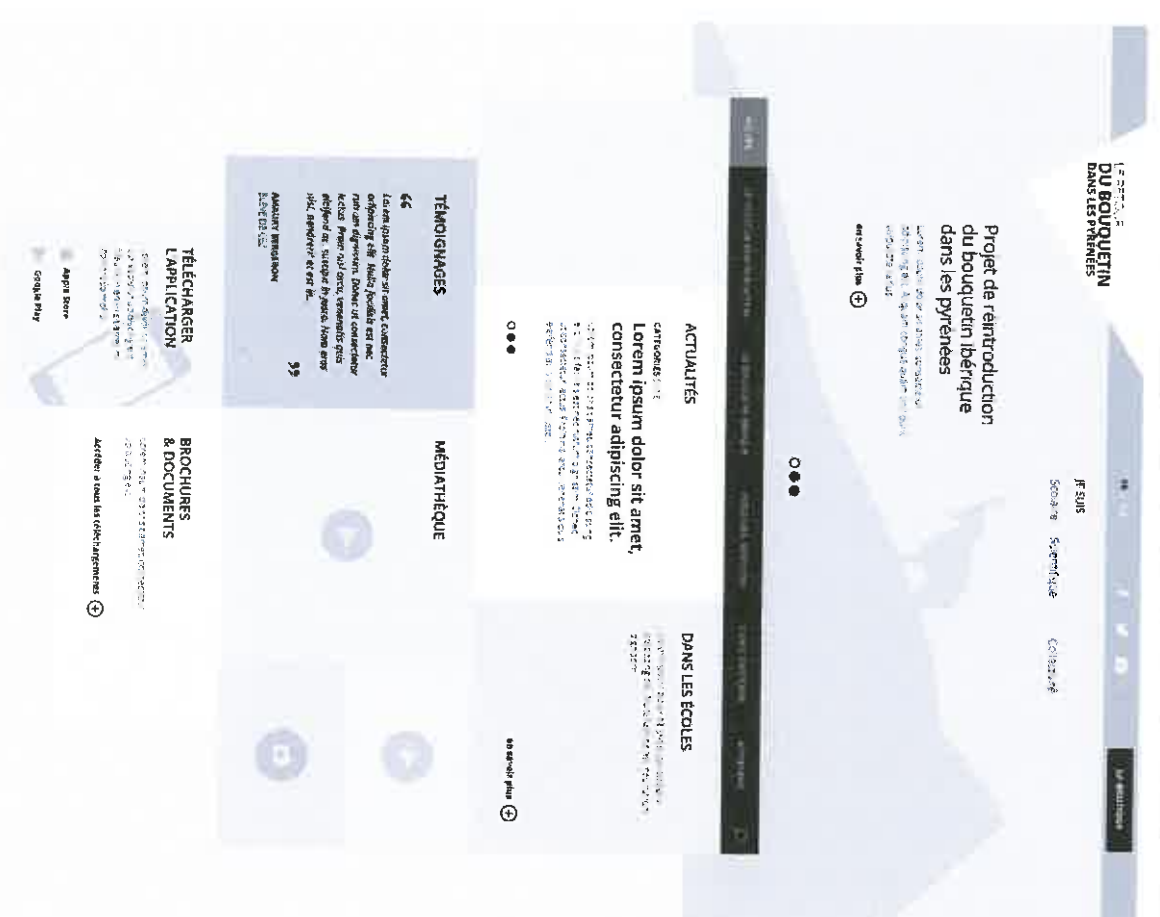
1. The first step is to identify the problem or question that needs to be answered. This involves understanding the context and the specific requirements of the task.

## CONTACT



## PARISHES

## 1.5 AUTOPHAGOSOMES NATURE



# CONCEPTION GRAPHIQUE

## Notre démarche graphique

Nous intervenons auprès de tout type de structure avec toujours cet œil à la fois critique et ouvert sur les nouveautés du web, ses nouvelles pratiques, ses nouvelles fonctionnalités apportées aux internautes, ses nouvelles technologies...

Notre objectif sera de vous conseiller et de vous faire bénéficier de notre expérience quant à la structuration de vos informations et la définition des principes navigationnels les plus optimums pour votre projet.

A nous également de vous surprendre par une ligne graphique moderne, dynamique, « communicante » et attractive.

## Notre méthodologie

Notre méthodologie est à la fois avant tout axée sur « l'utilisateur final » mais également sur les administrateurs et rédacteurs du site.

Vous représentez les administrateurs et rédacteurs et nous, agence, l'utilisateur final.

A ce titre, notre méthodologie va avant tout consister à analyser conjointement vos objectifs, vos cibles, vos contraintes et impératifs.

C'est cette analyse qui va vous permettre de structurer vos informations, de définir les principes navigationnels du site.

De cette étape cruciale apparaîtront clairement les contraintes graphiques liées à un projet de cet envergure.

Notre rôle sera alors de rédiger ensemble un brief créatif au plus proche de vos attentes.

Et par la suite, d'élaborer la charte graphique la plus séduisante possible.



## **INTEGRATION HTML**

L'intégration permet de "traduire" en langage informatique une maquette graphique et ainsi la rendre compréhensible par les navigateurs web, les moteurs de recherche et les synthétiseurs vocaux.

Nous intégrons des maquettes graphiques avec un code HTML et CSS conforme et de haute qualité.

### **Intervention agence :**

- > DECOUPE
- > INTEGRATION
- > LIVRAISON

## DEVELOPPEMENTS BACK-END

### QUAND LA TECHNOLOGIE SE MET AU SERVICE DE L'IMAGE...

#### Le CSD : cahier des spécifications détaillées

Le CSD est un outil incontournable pour la conception-réalisation de votre site Internet.  
Ce document vient compléter le scénario de navigation.  
Il vient recenser toutes les fonctionnalités du site.  
C'est LE document de référence pour tous les acteurs du projet.

Votre CAHIER DES CHARGES constitue le « POURQUOI » de votre projet.  
le CAHIER DES SPECIFICATIONS DETAILLEES, le « COMMENT ».

#### Pour l'utilisateur final, il s'agit de décrire :

- > La hiérarchisation de l'information
- > Les contenus (textes, visuels, animations...)
- > Les fonctionnalités à développer : objet, règles de gestion, traitements, contraintes, interface utilisateur...
- > L'affichage des résultats
- > La solution technique associée : architecture fonctionnelle, interfaces avec d'autres systèmes, échanges d'informations...
- > Les ressources nécessaires
- > Les circuits de validation

## REFERENCEMENT NATUREL

### UN ENJEU DE TAILLE !

« Votre marque n'est pas ce que vous en dites mais ce que  en dit... »

*Chris Anderson, rédacteur en chef WIRED*

### Intervention agence

- > Pré-référencement : audit et conseil stratégique
- > Optimisation de votre site Internet : structure, contenus, popularité, recommandations sur les actions de promotion influant sur le référencement naturel de votre site (version mobile, réseaux sociaux, newsletters, échange de liens...)
- > Analyse et suivi

# MANAGEMENT DE LA QUALITE

Le contrôle qualité est l'une des tâches essentielles dans le cycle de vie d'un projet web. il a pour but de valider la conformité aux spécifications ainsi que la stabilité de l'application au cours du temps.

**Nous respectons donc une méthodologie rigoureuse de contrôle qualité dont les principaux points de contrôle sont :**

- > La conformité au CDC et au CSD
- > La compatibilité navigateurs
- > L'ergonomie et l'accessibilité
- > L'évaluation par tests unitaires (automatisé)
- > L'évaluation par tests fonctionnels (utilisateurs)



## MAINTENANCE & SUPPORT TECHNIQUE

Vous accompagnez au quotidien...

### SUPPORT & MAINTENANCE CORRECTIVE

La maintenance corrective comprend la réparation de tout dysfonctionnement n'entrant pas dans le cadre de la garantie décrite ci-dessous.

Oréalys assure le support technique, l'interface avec l'hébergeur quand géré par ses soins et la maintenance corrective des logiciels qui composent le socle technique.

Cette prestation comprend le support téléphonique et la correction des incidents et dysfonctionnements pour lesquels une reproduction peut être réalisée.

**Le support technique est valable pendant 1 an.**

**La maintenance corrective est valable 1 an.**

**NOTRE OUTIL  
PRÉFÉRÉ POUR GÉRER  
NOS PROJETS**

# NOTRE OUTIL COLLABORATIF DE GESTION DE PROJET : Basecamp

---

## **L'élément indispensable à la réussite d'un projet web !**

Pour mener à bien un projet web, mis à part la méthodologie adéquate, il est indispensable de disposer d'un outil collaboratif permettant la centralisation des informations & éléments liés à la vie du projet.

Tous les acteurs du projet doivent avoir accès à ces éléments depuis un seul et même point d'entrée.

Le client doit pouvoir formuler ses questions, suggestions, modifications sur chaque élément depuis cet outil pour avoir un aperçu global du projet et aucune déperdition d'information.

BASECAMP est un outil largement plébiscité depuis des années, qui offre une prise en mains très intuitive et les fonctionnalités adaptées à la gestion de projet web.



## UNE VUE GLOBALE DU PROJET :

- > Les dernières mises à jour
- > Les dernières discussions
- > Les tâches à réaliser

### SIGNATURES

[3 Discussions](#) [1 To-do](#) [14 Files](#) [4 Text documents](#) [Events](#)

#### Latest project updates

- Jan 13** **Ella P.** commented on [Timing à définir](#)  
**Jan 13** You commented on [Timing à définir](#)  
**Jan 9** mylene saved a new version of a document [Liste ref](#)

[See all updates](#)

#### Discussions

[Post a new message](#)

[Watch a quick video about Discussions](#)

 **Ella P.** [Timing à définir](#) Pour moi, c'est entre 5 et 7 jours, plus 7 jours pour faire quelque chose de  
lèche. Jan 13 4

 **mylene** [02. signatures REF EAUADOURGARONNE COLLOQUE 001.jpg](#) Super!! tout comme  
l'idée de reprendre la video pour un gif animé. Jan 11, 2014 2

 **mylene** [00. signatures HPV8, 2014 001.jpg](#) - J'ai crée et alimenté le dossier ref pour la site  
signatures. A récupérer ici : \NETWORK\SPACE2\OpenShare\Projets Mar 10, 2014 2

#### To-do lists

[Add a to-do list](#)

[Watch a quick video about To-Do Lists](#)

#### DELAIS DE REALISATION

 [Timing à définir](#) [4 documents](#)

[Add a to-do](#)

#### REFERENCEMENT

[Add a to-do](#)

#### DEV. BACK END

[Add a to-do](#)

#### GABARITS

[Add a to-do](#)

[Invite more people](#) [Catch up](#)  
[6 people](#) [14 files](#) [4 documents](#) [1 event](#)

## FICHIERS LIES AU PROJET

Tous les fichiers liés à la vie du projet sont répertoriés à un seul et même endroit.

Files

444 files



**02\_signatures\_REF\_BESHISOFTEE\_00**  
**1.jpg**

Added by Antoine P. on Dec 10, 2014 - 294 KB

Label...



**02\_signatures\_REF\_SALONARTISAN**  
**SDART\_001.jpg**

Added by Antoine P. on Dec 12, 2014 - 669 KB

Label...

- > Les fichiers peuvent être commentés
- > Les commentaires peuvent être assignés à une ou plusieurs personnes

## 02\_signatures\_REF\_EAUADOURGARONNE\_COLLOQUE\_001.jpg

Uploaded by Antoine Parent on Dec 16, 2014



[Edit](#)  
[Delete](#)  
[Copy](#)  
[Move](#)



Discuss this file



**Antoine Parent**  
 Le rappel du visuel en bas à gauche serait un GIF animé de la vidéo faite pour l'événement

Uploaded on Dec 16, 2014 at 11:02 AM



**mylene**  
 Super!! tout comme l'idée de reprendre la vidéo pour un gif animé.

Uploaded on Dec 16, 2014 at 11:02 AM



# ARGUMENTAIRE TECHNIQUE

## POURQUOI WORDPRESS ?

### AVANTAGES

- > UNE GESTION SIMPLE & INTUITIVE
- > UN CMS HAUTEMENT PERSONNALISABLE
- > + DE 32.000 PLUGINS
- > UN CMS SEO FRIENDLY
- > UN CMS RESPECTUEUX DES STANDARDS
- > LE CMS LE + UTILISE DANS LE MONDE
- > UNE LARGE COMMUNAUTE ET TRES ACTIVE
- > DES MISES A JOUR REGULIERES

**NOUS SOMMES EGALEMENT A MEME DE TRAVAILLER AVEC TOUS LES  
OUTILS OPEN SOURCES DU MARCHE**

# 02. PRÉSENTATION AGENCE



proposition  
COMMERCIALE

STRATEGIE  
DIGITALE

# L'AGENCE EN BREF...

## CARTE D'IDENTITE

**CREATION** 1998

**ADRESSE** périphérie de Toulouse

**EFFECTIF** 10 passionnés d'image, de culture digitale, d'effets stylistiques en tout genre, d'ambiance survoltée & de brainstorming envoiés...

**SIGNES PARTICULIERS** l'humour. Si si ! Appelez nous, vous verrez !

**LETMOTIV** C'est compliqué de faire simple....

**LIENS DE PARENTE** le Groupe *Oréalys*. c'est aussi...

**SIGNATURES**, le pôle print de l'agence

**ISENS EVOLUTION**, le CMS créé et édité par l'agence

**OREAKIDS**, l'éditeur d'applications ludo-éducatives

**LINGARI SPORT**, l'agence d'événementiel sportif

# L'AGENCE OREALYS, C'EST AUSSI...

LES AUTRES  
ENTITES  
DE L'AGENCE

  
**signatures**  
STRATEGIE ET MEDIAS  
DESIGN GRAPHIQUE  
EVENEMENTIEL

**LE POLE PRINT**  
[www.agenceajgthoturea.com](http://www.agenceajgthoturea.com)

**L'AGENCE  
D'EVENEMENTIEL  
SPORTIF**  
[www.lingari.com](http://www.lingari.com)

**Lingari sport™**  
Agence événementiel sportif

**isens**  
evolution

**SOCIETE EDITRICE  
DE LOGICIELS**  
[www.isens-evolution.com](http://www.isens-evolution.com)

**oreakids**

**SOCIETE EDITRICE  
D'APPLICATIONS  
LUDO EDUCATIVES**  
[www.oreakids.com](http://www.oreakids.com)

Nous sommes une agence de  
communication globale.

Nous produisons des outils de  
communication à la fois beaux & utiles.

PROPOSITION  
COMMERCIALE

**AGENCE  
OREALYS**

# QUE FAISONS-NOUS ?

NOUS CONCEVONS, REALISONS & PRODUISONS  
DES DISPOSITIFS DE COMMUNICATION INNOVANTS, CREATIFS & UTILES.

## STRATEGIE & MEDIA

Plan média  
Négociation et achat d'espaces publicitaires  
Suivi de fabrication  
Audit  
Conseil & accompagnement  
Stratégie digitale

## CONCEPTION

Ergonomie  
Spécifications techniques & fonctionnelles  
Direction artistique  
Webdesign  
Charte graphique & éditoriale  
Motion design  
Conception, modélisation & animation 3D

## REALISATION

Site Internet & Extranet  
Site e-commerce  
Applications mobiles iOS & Android  
Solution de gestion de contenu web  
Accessibilité  
Hébergement  
Formation

## WEBMARKETING

SEO, search engine optimization  
SMO, social media optimization  
Social media marketing  
Campagne d'emailing / SMS



## REFERENCES CLIENTS



ET BIEN D'AUTRES !

proposition  
COMMERCIALE

AGENCE  
OREALYS

# MOYENS MATÉRIELS

## MOYENS MATERIELS

---

### Expertise PHP depuis 1998

#### Langages informatiques utilisés

- > PHP4, PHP5
- > MySQL 4 et 5
- > Javascript + Ajax orienté objet, (jQuery / Mootools)
- > HTML 5 / CSS3

#### Logiciels de développement utilisés

- > PHPEdit
- > Eclipse
- > Dreamweaver
- > Aptana Studio 3
- > Chrome DevTools

#### Logiciels de création graphique

- > Adobe Flash Professional
- > Adobe Photoshop
- > Adobe Illustrator
- > Adobe InDesign
- > Blender 3D

#### Vidéo et son

- > Adobe After Effects
- > Adobe Premiere Pro
- > Adobe soundbooth
- > Audacity
- > Jokosher

#### Productivité

- > BASECAMP (outil de gestion de projet)
- > Suite Google (Docs, Drive, Agenda partagé)

#### Matériels & Outils de tests

- > 12 PC, 2 Mac
- > 2 serveurs de production et de tests internes.
- > Tablette Android Asus Eee Pad Transformer,
- > Tablette iPad 1/2/3/4,
- > Téléphone HTC Wildfire et HTC Wildfire HD, Windows Phone, iPhone 3/4/5
- > Sauvegarde journalière en ligne.

## **MERCI POUR VOTRE ATTENTION**

NOUS ESPÉRONS QU'À LA LECTURE DE CE DOSSIER VOUS SEREZ CONVAINCUS QUE  
NOUS POUVONS MENER À BIEN CETTE MISSION.

# CONTACT

Céline Pietri  
[celine@orealys.com](mailto:celine@orealys.com)  
06.33.87.57.11